



## O Anúncio

Em 29 de Setembro de 2020, a Jumio adquiriu a plataforma AML da Beam Solutions, criando a primeira solução completa de verificação de identidade e conformidade.



### MISSÃO

Tornar a Internet um local mais seguro, protegendo os ecossistemas das empresas contra fraudes online e apropriação de contas.

### PORTFÓLIO DE PRODUTO

**ID Verification:** Determine se um documento de identidade com foto é autêntico ou foi manipulado.

**Identity Verification:** Certifique-se de que a pessoa por trás de uma conta é quem diz ser.

**Go:** Verificação de identidade em tempo real e livre de fricção, realizada exclusivamente por IA.

**Document Verification:** Determine automaticamente o comprovante de endereço a partir de uma foto de um extrato bancário, extrato de cartão de crédito ou fatura de serviços públicos.

**Authentication:** Proteja-se contra invasões de conta com autenticação biométrica e forneça níveis muito mais altos de garantia de identidade.

**Address Services:** Valide e comprove endereços de seus clientes com terceiros independentes.



### MISSÃO

Tornar o sistema financeiro mais seguro e ajudar as empresas a cumprir suas obrigações regulatórias, detectando e investigando atividades suspeitas.

### PORTFÓLIO DE PRODUTO

**Transaction Monitoring:** Detecte atividades suspeitas monitorando transações, clientes, contas, métodos de pagamento e muito mais.

**Investigation & Case Management:** Visualize facilmente entidades relacionadas, documente suas descobertas, permita a revisão em vários níveis e conclua um fluxo de trabalho ... criando uma trilha de auditoria abrangente para mostrar aos reguladores.

**Suspicious Activity Reporting:** Fornece uma abordagem simplificada e totalmente integrada para criar e arquivar SARs e outros tipos de relatórios de atividades suspeitas para reguladores e parceiros bancários.

**KYC:** Minimize o risco do cliente fazendo triagem de listas de vigia, sanções e PEPs, e classificação de risco de clientes com base em vários fatores – em adição a um fluxo de trabalho para resolver problemas.

# Os Desafios da Verificação de Identidade e Conformidade

Cada vez mais, empresas de tecnologia financeira, bancos, corretoras, cooperativas de crédito, credores, fornecedores de criptomoedas, mercados e outras organizações regulamentadas devem reunir várias - às vezes de 10 a 20 - soluções pontuais diferentes para combater o crime financeiro e cumprir os mandatos de conformidade. Juntos, a Jumio e a Beam podem resolver esses desafios de maneira única:

## Detectar Atividade Suspeita

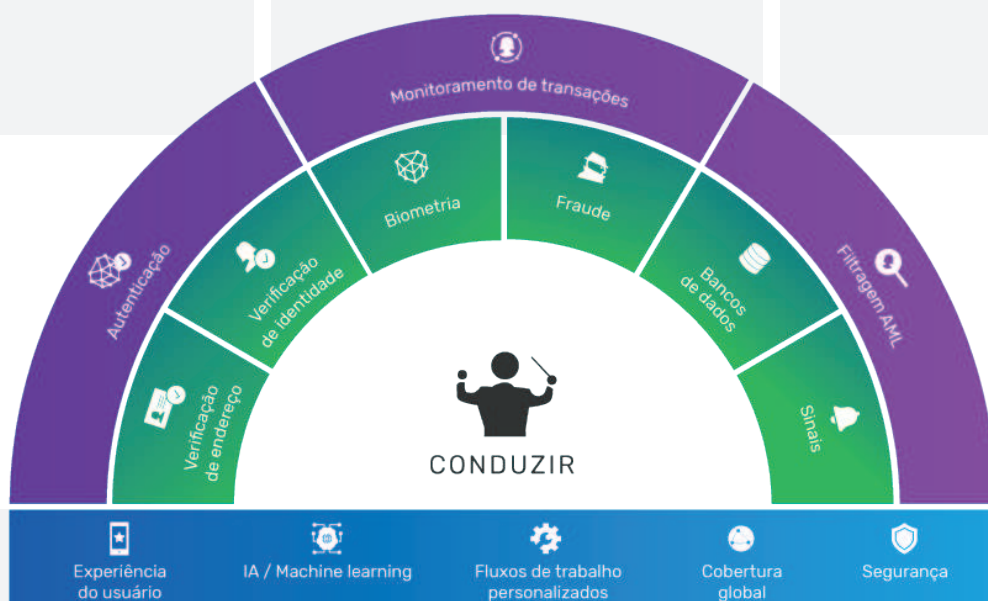
Isso envolve a análise de grandes quantidades de dados financeiros e a busca adaptativa de tendências sutis e atividades anormais que possam sugerir um padrão de lavagem de dinheiro.

## Gerenciamento de Caso Simplificado

Uma plataforma simplificada para investigar atividades suspeitas, documentar descobertas, concluir um fluxo de trabalho e submeter registros regulatórios, tudo em uma única interface.

## Uma Abordagem Mais Holística

As organizações precisam ter uma visão mais abrangente e holística do risco associado a cada cliente, o que inclui a execução de processos AML e KYC de forma antecipada e contínua.



## A Solução: Jumio's KYX Platform

### O Mecanismo KYX

O mecanismo por trás da Jumio KYX Platform inclui uma série de recursos interligados, incluindo UX premiado, AI/ML de última geração, fluxos de trabalho personalizados, cobertura global e segurança de nível bancário.

### Prova de Identidade e Corroboração

As organizações costumam utilizar vários serviços de identidade para aumentar o nível de garantia de identidade e responder às perguntas fundamentais: o usuário é quem afirma ser online e é seguro começar a fazer negócios com ele?

### Triagem e Monitoramento de AML

O mecanismo de detecção da Beam analisa grandes quantidades de dados financeiros e procura de forma adaptativa atividades e tendências suspeitas. Utiliza o aprendizado de máquina para reduzir significativamente os falsos positivos e produz taxas de detecção mais altas.