



L'annonce

Le 29 septembre 2020, Jumio a acquis la plateforme AML de Beam Solutions, créant ainsi la première solution de vérification complète d'identification et de conformité.



MISSION

Rendre l'internet plus sûr en protégeant les écosystèmes des entreprises contre la fraude en ligne et la prise de contrôle des comptes.

PORTEFEUILLE DE PRODUITS

ID Verification : Déterminer si une pièce d'identité avec photo est authentique ou a été manipulée.

Identity Verification : S'assurer que la personne titulaire d'un compte est bien celle qu'elle prétend être.

Go : Vérification d'identité en temps réel, sans contact, exclusivement basée sur l'IA.

Document Verification : Déterminez automatiquement la véracité d'une adresse à partir de la copie d'un relevé bancaire, d'un relevé de carte de crédit ou d'une facture de services publics.

Authentication : Protégez-vous contre les usurpations de comptes grâce à l'authentification biométrique et bénéficiez d'un niveau d'assurance nettement plus élevé sur l'identité de vos clients.

Address Services : Valider et corroborer les adresses avec des sources tierces indépendantes.



MISSION

Rendre le système financier plus sûr et aider les entreprises à remplir leurs obligations réglementaires en détectant et en enquêtant sur les activités suspectes.

PORTEFEUILLE DE PRODUITS

Transaction Monitoring : Détecter les activités suspectes en surveillant les transactions, les clients, les comptes, les méthodes de paiement et plus encore.

Investigation & Case Management : Visualiser facilement les entités associées, documenter vos conclusions, autoriser un examen à plusieurs niveaux et effectuer un workflow... en créant une piste d'audit complète à présenter aux régulateurs.

Suspicious Activity Reporting : Fournir une approche rationnelle et totalement intégrée pour la création et le dépôt du SAR ainsi que d'autres types de rapports d'activités suspectes aux régulateurs et aux partenaires bancaires.

KYC : Minimiser les risques pour les clients en examinant les listes de surveillance, les sanctions et les PPE, et en évaluant les risques pour les clients en fonction de multiples facteurs - et un workflow pour résoudre les problèmes.

Associer Vérification d'Identité et Conformité

De plus en plus, les sociétés fintech, les banques, les courtiers, les coopératives de crédit, les prêteurs, les fournisseurs de crypto-monnaie, les marchés financiers et autres organisations réglementées doivent trouver plusieurs - parfois 10 à 20 - solutions ponctuelles pour lutter contre les crimes financiers et satisfaire aux exigences de conformité. Ensemble, Jumio et Beam peuvent relever ces défis de manière unique :

Détecter les Activités Suspectes

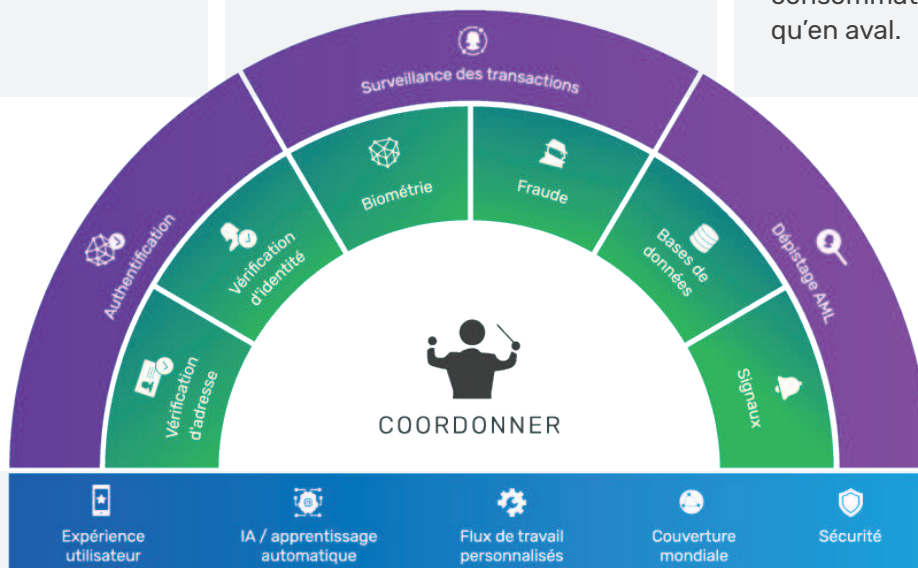
Cela implique l'analyse de vastes quantités de données financières et la recherche adaptée de tendances subtiles et d'activités anormales qui pourraient suggérer un schéma de blanchiment d'argent.

Gestion Simplifiée des Cas

Une plateforme simplifiée pour enquêter sur les activités suspectes, documenter les conclusions, compléter un workflow et soumettre les dossiers réglementaires, le tout à partir d'une interface unique.

Une Approche Plus Holistique

Les organisations doivent avoir une vision plus complète et plus holistique du risque associé à chaque client, ce qui inclut l'exécution des processus de lutte contre le blanchiment d'argent et de protection des consommateurs, tant en amont qu'en aval.



La Solution : La Plateforme Jumio KYX

Le Moteur KYX

Le moteur de la Plateforme Jumio KYX comprend un certain nombre de fonctionnalités entrelacées, notamment un UX récompensé, une IA/ML de pointe, des workflows personnalisés, une couverture mondiale et une sécurité de niveau bancaire.

Preuve d'Identification et Corroboration

Les organisations utilisent souvent un certain nombre de services d'identité pour augmenter le niveau de garantie d'identité et répondre aux questions fondamentales : l'utilisateur est-il celui qu'il prétend être en ligne et est-il prudent de commencer à faire affaires avec lui ?

Dépistage et Surveillance AML

Le moteur de détection de Beam analyse de vastes quantités de données financières et recherche de manière adaptée les activités et tendances suspectes. Il utilise l'apprentissage automatique pour réduire de manière significative les faux positifs et obtenir des taux de détection plus élevés.